

CABINE DI VERNICIATURA  
ZONE DI PREPARAZIONE  
CABINE INDUSTRIALI

SPRAY BOOTHS  
PREPARATION AREAS  
INDUSTRIAL BOOTHS



 **SPANESI**®



# CERTIFICATE

Management system as per  
**ISO 9001 : 2015**

In accordance with TÜV NORD CERT procedures, it is hereby certified that

**SPANESI S.p.A.**  
Via Praarie, 56/II  
35010 Cavino di San Giorgio delle Pertiche (PD)  
Italy

applies a management system in line with the above standard for the following scope

**Design, production and trade of machines and equipment  
for bodywork repair-shops, with own trademark.**

Certificate Registration No. 44 100 097342  
Audit Report No. IT-18320/2018

Valid from 02-10-2018  
Valid until 01-10-2021  
Initial certification 10-01-2010

Certification Body  
at TÜV NORD CERT GmbH

Bologna, 02-10-2018

This certification was conducted in accordance with the TÜV NORD CERT auditing and certification procedures and is subject to regular surveillance audits.

TÜV NORD CERT GmbH    Langemarkstraße 20    45141 Essen    www.tuev-nord-cert.com



# CERTIFICATE

**kiwa**  
Via Cardano, 20  
40137 Bologna-Certifica (BO)  
Italy  
Via Tevere, 101  
00187 San Ferdinando (FR)  
Italy  
Tel: +39 0521 800000  
E-mail: [certifica@kiwa.it](mailto:certifica@kiwa.it)  
[www.kiwa.it](http://www.kiwa.it)  
C.A.S.T.®



Number: KIM-180760-Rev.1    Scope: Regulation (EU) 2016/426  
Issue date: 28-01-2019    Module: B  
Expiry date: 12-12-2026  
PR: 0439000892    Result: 1000000001  
Pages: —    Page: 1 of 1

## EU TYPE-EXAMINATION CERTIFICATE

**Kiwa Cermet Italia declares that the products type:**

Non-domestic direct gas fired convection air heaters

Trade mark: **SPANESI**  
Models: GTV-GUSO 5115-300,  
GTV-GUSO 5280-433

Placed on the market by **SPANESI Spa**  
via Praarie, 56/II, 35010 Cavino di S.Giorgio  
delle Pertiche (PD), Italy

meet the essential requirements as described in the  
**Regulation (EU) 2016/426 relating to appliances burning gaseous fuels.**

Appliance type: A<sub>2</sub>  
Countries: AL, AT, BE, BG, CH, CY, CZ, DE, DK, EE, ES, FI, FR, GB, GR,  
HR, HU, IE, IS, IT, LT, LU, LV, MK, MT, NL, NO, PL, PT, RO,  
SE, SI, SK, TR

Related to the following gas groups:

Group	Index
A	2B, 2B
B	2B

If an additional gas group can be considered according to the standard EN5027-2009, an additional situation of countries.

The assessment test have been performed using the following standards as guidelines:  
EN 505:2009

The validity of this certificate can be verified on our website [www.kiwa.it](http://www.kiwa.it) or by contacting our offices.  
This certificate entitles the holder to affix the CE mark to the product that has been examined and found to be in compliance with the assessment.  
The certificate is valid for the product that has been examined and found to be in compliance with the assessment.  
The certificate is valid for the product that has been examined and found to be in compliance with the assessment.

**Chief Operating Officer**  
**Giuseppe Belfredi**

Firmato digitalmente da BELCREDI GIAMPIERO  
Data: 18/02/2019 11:25:07



Via Cardano

Dipartimento Pubblicità n. 0278

Rev.0



Sede centrale Spanesi / Spanesi Headquarters

Spanesi è un'azienda in costante sviluppo che ha raggiunto oggi posizioni di primo piano nel settore delle attrezzature per carrozzerie e per impianti di verniciatura industriale. Una continua crescita, nella quale ha sempre mantenuto una funzione fondamentale il concetto di competitività e professionalità. Spanesi opera in una moderna struttura di 40.000 mq, di cui 10.000 mq coperti, dedicata alla produzione interna di più dell'80% della gamma, con macchinari ad alta tecnologia. L'organizzazione di Spanesi, che conta oggi più di 150 collaboratori comprendendo aziende satellite e filiali in diverse parti del mondo, ruota attorno ad una filosofia che appartiene al fondatore ma che viene attuata da ogni singolo collaboratore: la soddisfazione totale del cliente.

I dati tecnici, i colori dei prodotti e le immagini riportate nel presente catalogo sono da considerarsi a scopo illustrativo. Spanesi si riserva il diritto di apportare eventuali modifiche senza preavviso.

Spanesi's keyword is constant development, rewarding Spanesi with a place at the forefront of today's repair shop equipment sector and industrial painting. The concept of competitiveness and professionalism has been fundamental throughout this continual growth. Spanesi operates in a modern facility boasting a surface area of 40.000 sq. m., (10.000 sq. m. covered) dedicated to the in-house production of over 80% of the range with high-tech machinery. Spanesi organization, today numbering over 150 collaborators including satellite companies and branches in several parts of the world, pivots on a philosophy originally belonging to the founder and, nonetheless, implemented by every single component: total customer satisfaction.

The data, product color and pictures in this catalogue are for illustrative purpose only. Spanesi reserves the right to make changes without notice.

CABINE DI VERNICIATURA  
SPRAY BOOTHS 4

ZONE DI PREPARAZIONE  
PREPARATION AREAS 30

CABINE INDUSTRIALI  
INDUSTRIAL BOOTHS 34

PHOTO GALLERY 38



**SPANESI  
VIRTUAL  
TOUR**

CABINE DI VERNICIATURA  
SPRAY BOOTHS

ZONE DI PREPARAZIONE  
PREPARATION AREAS

CABINE INDUSTRIALI  
INDUSTRIAL BOOTHS



**SPANESI**  
BODY SHOP TECHNOLOGY

**DONATELLO**

**SPANESI**  
BODY SHOP TECHNOLOGY



**MICHELANGELO**





**GIOTTO**





**CARAVAGGIO**

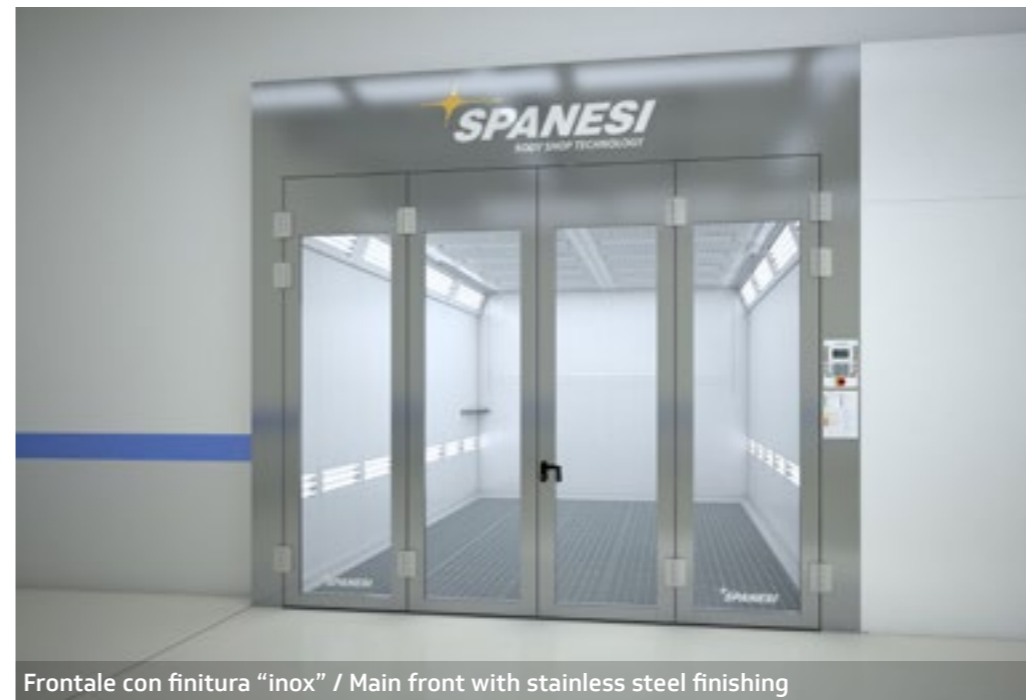




Basamento opera muraria a 5 file / 5 rows of racks civil work basement



Basamento opera muraria a 3 file / 3 rows of racks civil work basement



Frontale con finitura "inox" / Main front with stainless steel finishing



Doppio frontale / Double front



Basamento metallico H=330 / Metal basement H=330



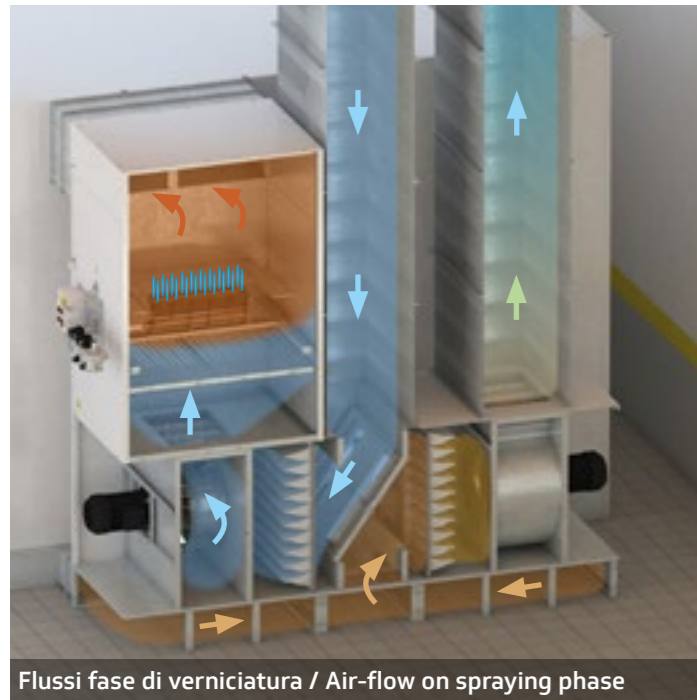
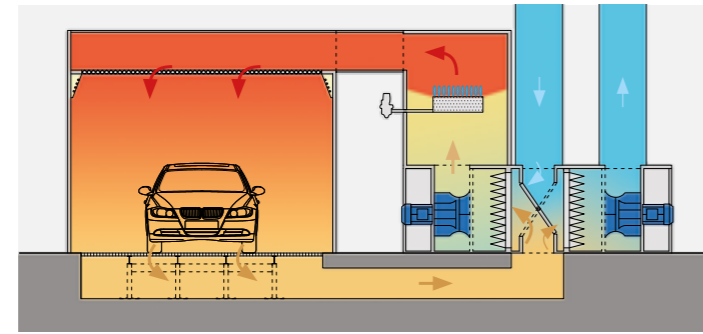
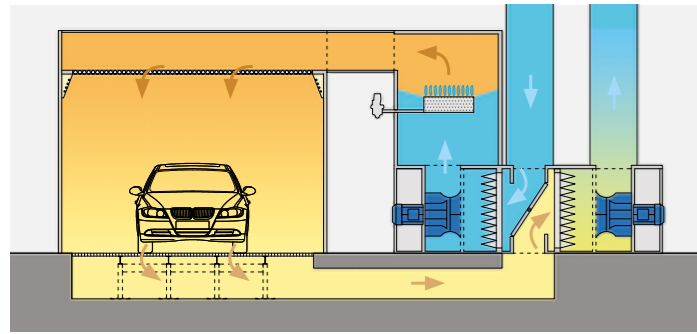
Basamento metallico con rampa pneumatica / Metal basement with pneumatic ramp



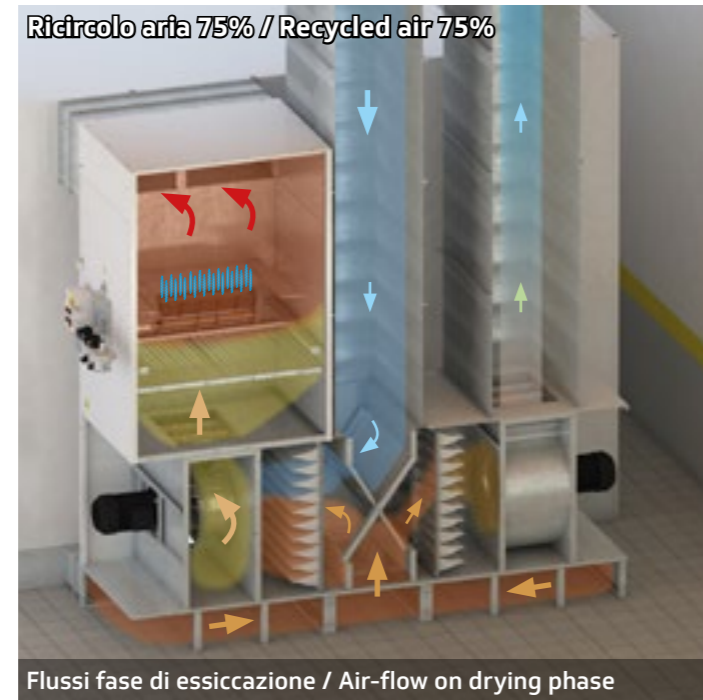
Portone avvolgibile laterale / Side rolling door



Portone avvolgibile laterale con luci / Side rolling door with lights



Flussi fase di verniciatura / Air-flow on spraying phase

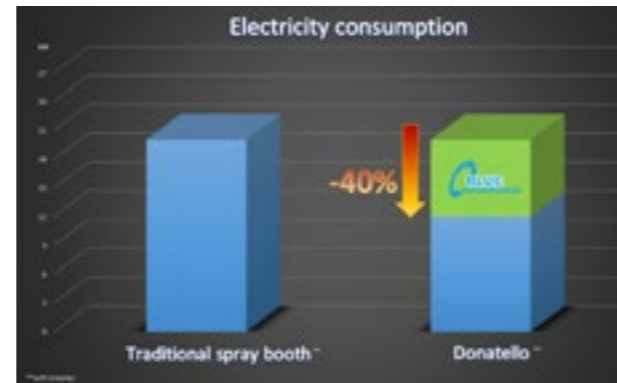


Flussi fase di essiccazione / Air-flow on drying phase

Ricircolo aria 75% / Recycled air 75%



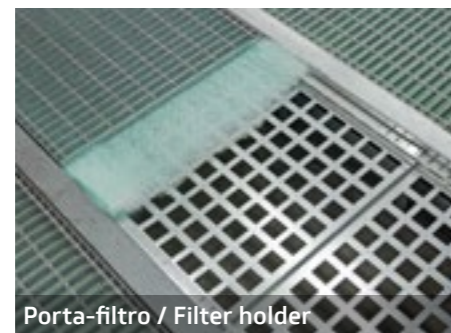
Isolamento cabina / Booth insulation



Consumi Donatello / Donatello consumptions



Luci LED disponibili / LED lights available



Porta-filtro / Filter holder



Bruciatore vena d'aria / Direct fire burner



Filtri cielo / Ceiling Filters



Quadro elettromeccanico / Electromechanical control panel



Quadro comandi evoluto\* / Advanced control panel\*



Quadro comandi Touch Screen\* / Touch Screen control panel



Scambiatore in acciaio inox 2,5 mm / Heat exchanger stainless steel 2.5 mm



Ventilatore / Turbine fan



Inverter / Inverters

- Assistenza remota (SRC) disponibile
- Display intuitivo con icone specifiche
- Pressioni e temperatura autobilanciate
- Registrazione dei consumi
- Funzione Economy per risparmio energetico
- Monitoraggio filtri automatico

- Remote assistance (SRC) available
- User friendly control panel
- Temperature and pressure auto balance
- Consumption record data
- Economy function for energy saving
- Automatic filters monitoring

\*



- STANDARD
- OPTIONAL
- NON DISPONIBILE/NOT AVAILABLE



				DONATELLO	MICHELANGELO	GIOTTO	CARAVAGGIO
LUNGHEZZA INTERNA USEFUL LENGHT	6,00 m	LUNGHEZZA ESTERNA EXTERNAL LENGHT	6,11 m	○	○	○	○
LUNGHEZZA INTERNA USEFUL LENGHT	6,50 m	LUNGHEZZA ESTERNA EXTERNAL LENGHT	6,61 m	○	○	○	—
LUNGHEZZA INTERNA USEFUL LENGHT	7,00 m	LUNGHEZZA ESTERNA EXTERNAL LENGHT	7,11 m	●	●	●	●
LUNGHEZZA INTERNA USEFUL LENGHT	7,50 m	LUNGHEZZA ESTERNA EXTERNAL LENGHT	7,61 m	○	○	○	—
LUNGHEZZA INTERNA USEFUL LENGHT	8,00 m	LUNGHEZZA ESTERNA EXTERNAL LENGHT	8,11 m	—	○	○	—
LUNGHEZZA INTERNA USEFUL LENGHT	8,50 m	LUNGHEZZA ESTERNA EXTERNAL LENGHT	8,61 m	—	○	○	—
LARGHEZZA INTERNA USEFUL WIDTH	4,00 m	LARGHEZZA ESTERNA EXTERNAL WIDTH	4,11 m	●	●	●	●
LARGHEZZA INTERNA USEFUL WIDTH	4,50 m	LARGHEZZA ESTERNA EXTERNAL WIDTH	4,61 m	○	○	○	—
ALTEZZA INTERNA USEFUL HEIGHT	2,70 m	ALTEZZA ESTERNA EXTERNAL HEIGHT	3,40 m	●	●	●	●
ALTEZZA INTERNA USEFUL HEIGHT	3,00 m	ALTEZZA ESTERNA EXTERNAL HEIGHT	3,70 m	○	○	○	—
ALTEZZA INTERNA USEFUL HEIGHT	3,20 m	ALTEZZA ESTERNA EXTERNAL HEIGHT	3,70 m	○	○	○	—
ALTEZZA INTERNA USEFUL HEIGHT	3,50 m	ALTEZZA ESTERNA EXTERNAL HEIGHT	4,00 m	○	○	—	—

## CARATTERISTICHE / FEATURES



PACCHETTO 4.0 DISPONIBILE PER MICHELANGELO E DONATELLO  
4.0 KIT AVAILABLE FOR MICHELANGELO AND DONATELLO

- STANDARD
- OPTIONAL
- NON DISPONIBILE/NOT AVAILABLE



	DONATELLO	MICHELANGELO	GIOTTO	CARAVAGGIO
TETTO COIBENTATO (IN LANA DI VETRO) / INSULATED ROOF (GLASS WOOL)	○	○	○	—
BASAMENTO OPERA MURARIA 3 FILE DI GRIGLIE <b>450 kg/ir</b> 3 ROWS OF <b>450 kg/wp</b> RACKS CIVIL WORK BASEMENT	—	—	●	●
BASAMENTO OPERA MURARIA 5 FILE DI GRIGLIE <b>450kg/ir</b> 5 ROWS OF <b>450 kg/wp</b> RACKS CIVIL WORK BASEMENT	●	●	○	○
BASAMENTO METALLICO 5 FILE DI GRIGLIE <sup>1</sup> <b>450 kg/ir</b> 5 ROWS OF <b>450 kg/wp</b> RACKS METAL BASEMENT <sup>1</sup>	○	○	○	○
GRIGLIE <b>700 kg/ir / 700 kg/wp</b> RACKS	○	○	○	○
GRIGLIE <b>1000 kg/ir / 1000 kg/wp</b> RACKS	○	○	○	—
RAMPA INTERNA PNEUMATICA <sup>2</sup> / PNEUMATIC INTERNAL RAMP <sup>2</sup>	○	○	○	—
RAMPA INTERNA FISSA <sup>2</sup> / STEADY INTERNAL RAMP <sup>2</sup>	○	○	○	—
COPPIA DI RAMPE ESTERNE <sup>2</sup> / EXTERNAL COUPLE OF RAMPS <sup>2</sup>	○	○	○	○
FRONTALE A 3 ANTE / THREE-DOOR MAIN ENTRANCE	—	—	●	●
FRONTALE A 4 ANTE / FOUR-DOOR MAIN ENTRANCE	●	●	○	—
FRONTALE CON VETRI "MAXI" "MAXI" GLASSED FRONT WINDOWS	●	●	—	—

<sup>1)</sup> Altezza=330mm

<sup>2)</sup> Solo per basamento metallico H=330mm

<sup>1)</sup> Height=330mm

<sup>2)</sup> Only for H=330mm basements

- STANDARD
- OPTIONAL
- NON DISPONIBILE/NOT AVAILABLE



	DONATELLO	MICHELANGELO	GIOTTO	CARAVAGGIO
FRONTALE CON FINITURA "INOX" MAIN FRONT WITH STAINLESS STEEL FINISHING	●	○	—	—
PORTONE AVVOLGIBILE LATERALE / SIDE ROLLING DOOR	○	○	○	—
PORTONE AVVOLGIBILE LATERALE CON LUCI SIDE ROLLING DOOR WITH LIGHTS	○	○	—	—
PORTA DI SERVIZIO LATERALE / SIDE SAFETY DOOR	●	●	○	○
BARRA APPENDI PEZZI / BAR HANGER	●	●	●	—
LUCI BASSE / BOTTOM LIGHTS	●	○	○	—
LUCI ALTE / TOP LIGHTS	●	●	●	●
KIT LUCI A LED / LED LIGHTS KIT	●	○	○	○
POTENZA MOTORI 7.5 + 7.5 ENGINE POWER kW	—	—	○	●
PORTATA ARIA NOMINALE NOMINAL AIR-FLOW CAPACITY	25,000 m <sup>3</sup> /h	—	○	●
POTENZA MOTORI 11+11 ENGINE POWER kW	—	●	○	○
PORTATA ARIA NOMINALE NOMINAL AIR-FLOW CAPACITY	34,000 m <sup>3</sup> /h	●	○	○
POTENZA MOTORI 15+15 ENGINE POWER kW	—	○	○	—
PORTATA ARIA NOMINALE NOMINAL AIR-FLOW CAPACITY	38,000 m <sup>3</sup> /h	○	○	—
POTENZA MOTORI 7.5+7.5 ENGINE POWER kW	●	—	—	—
PORTATA ARIA NOMINALE NOMINAL AIR-FLOW CAPACITY	31,000 m <sup>3</sup> /h	—	—	—
PANNELLO DI CONTROLLO SINOTTICO SYNOPTIC CONTROL PANEL	—	—	●	●

- STANDARD
- OPTIONAL
- NON DISPONIBILE/NOT AVAILABLE



	DONATELLO	MICHELANGELO	GIOTTO	CARAVAGGIO
PANNELLO DI CONTROLLO EVOLUTO TOUCH SCREEN (10") TOUCH SCREEN CONTROL PANEL (10")	●	○	—	—
PANNELLO DI CONTROLLO ELETTRONICO EVOLUTO (A MEMBRANA) ELECTRONIC CONTROL PANEL (MEMBRANE SYSTEM)	—	●	—	—
CONTROLLO MOTORI CON INVERTER INVERTER MOTORS DRIVE	●	○	○	—
KIT SENSORI DI CONTROLLO INTASAMENTO FILTRI (CON VISUALIZZATORE) CLOGGED FILTERS ALARM (WITH DISPLAY)	○	○	—	—
BILANCIAMENTO AUTOMATICO DELLA PRESSIONE (ELETTRONICO) AUTOMATIC PRESSURE BALANCE (ELECTRONIC)	●	●	○	○
DISPOSITIVO SOFT STARTER / SOFT-STARTER DEVICE	—	—	●	●
BRUCIATORE GASOLIO MONOSTADIO SINGLE STAGE DIESEL OIL BURNER	—	—	○	●
BRUCIATORE GAS BISTADIO TWO-STAGE GAS BURNER	○	—	○	—
BRUCIATORE FIAMMA DIRETTA MODULANTE MODULATING DIRECT FIRE BURNER	○	○	○	○
BRUCIATORE FIAMMA DIRETTA MODULANTE MODULATING DIRECT FIRE BURNER	●	●	—	—
PREDISPOSIZIONE PER CARBONE ATTIVO SETTINGS FOR ACTIVATED COAL	—	○	○	○
SERRANDA TAGLIAFUOCO REI 120 <sup>3</sup> REI 120 CUT FIRE DUMPER <sup>3</sup>	●	●	●	●
ISOLAMENTO CABINA (IN LANA DI VETRO) <sup>4</sup> BOOTH INSULATION (GLASS WOOL) <sup>4</sup>	●	●	●	●

<sup>3)</sup> (Standard solo per cabine installate in Italia)

<sup>4)</sup> (In poliuretano su modello Tintoretto (escluso mercato Italia))

<sup>3)</sup> (Optional for spray booths NOT installed in Italy)

<sup>4)</sup> (In polyurethane on Tintoretto model (italian market excluded))



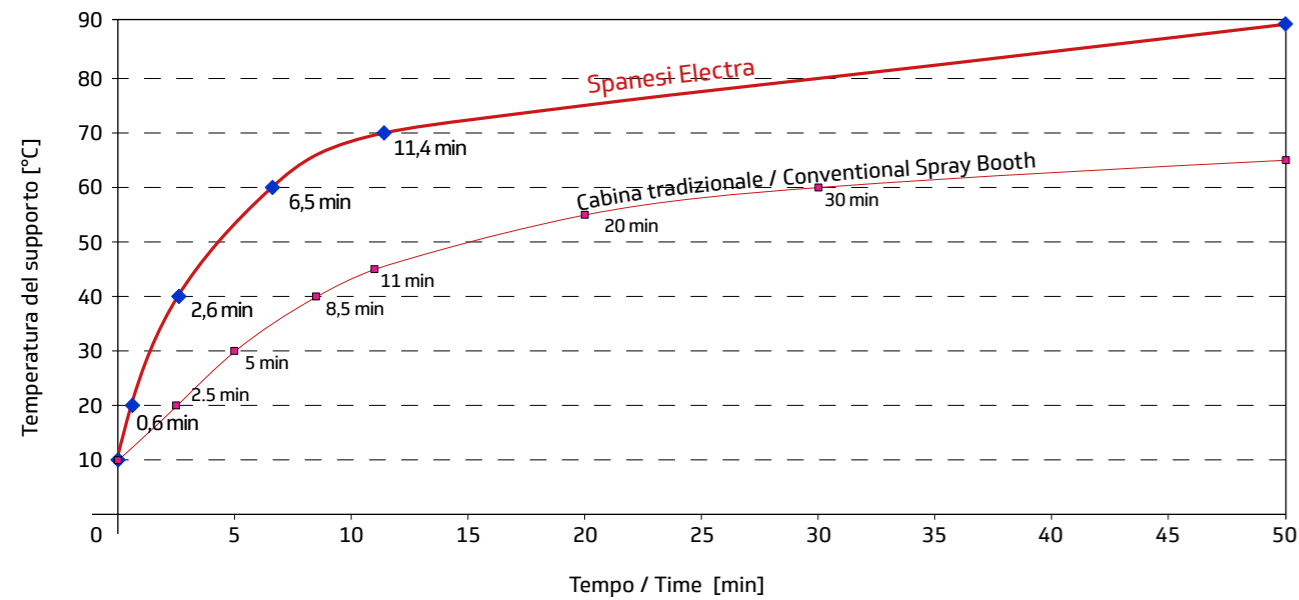
**ELECTRA**



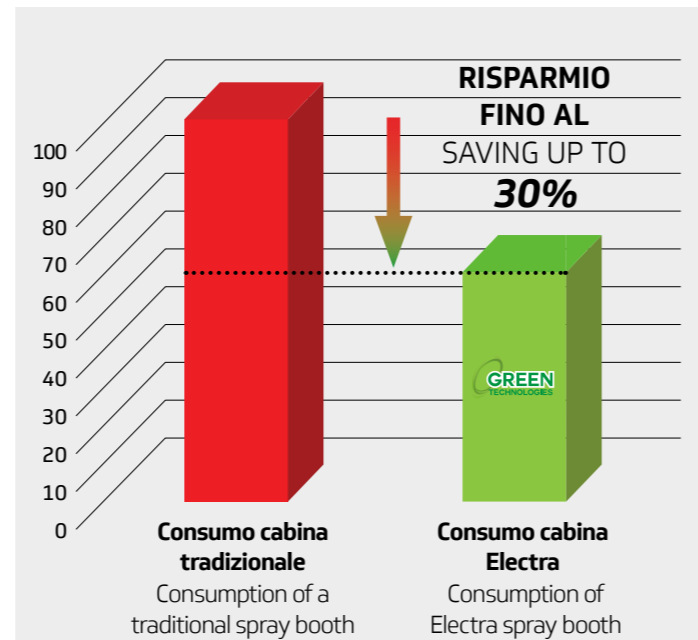


**ELECTRA LIGHT**





Confronto prestazioni / Performance comparison



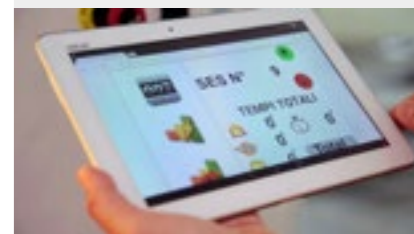
Confronto consumi / Consumption comparison



Quadro comandi Touch screen / Touch screen control panel



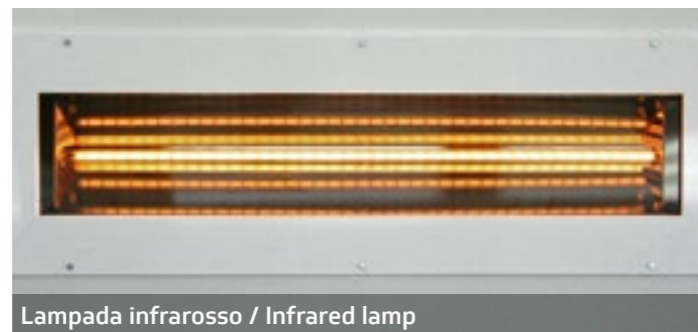
Connessione remota con smartphone e tablet  
Remote connection with smartphone and tablet



- Display intuitivo con icone specifiche
- Pressioni e temperatura autobilanciate
- Funzione Economy per risparmio energetico
- User friendly control panel
- Temperature and pressure auto balance
- Economy function for energy saving



Recuperatore di calore/ Heat recovery system



Lampada infrarosso / Infrared lamp



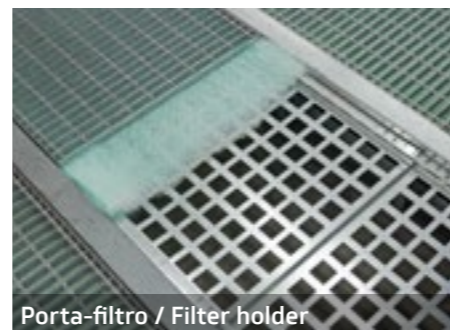
Luci LED disponibili / LED lights available



Batteria elettrica / Electric battery



Ventilatore / Turbine fan



Porta-filtro / Filter holder

- STANDARD
- OPTIONAL
- NON DISPONIBILE/NOT AVAILABLE



		ELECTRA		ELECTRA LIGHT	
LUNGHEZZA INTERNA USEFUL LENGHT	7,00 m	LUNGHEZZA ESTERNA EXTERNAL LENGHT	7,11 m	●	●
LUNGHEZZA INTERNA USEFUL LENGHT	7,50 m	LUNGHEZZA ESTERNA EXTERNAL LENGHT	7,61 m	○	○
LARGHEZZA INTERNA USEFUL WIDTH	4,00 m	LARGHEZZA ESTERNA EXTERNAL WIDTH	4,11 m	●	●
LARGHEZZA INTERNA USEFUL WIDTH	4,50 m	LARGHEZZA ESTERNA EXTERNAL WIDTH	4,61 m	○	○
ALTEZZA INTERNA USEFUL HEIGHT	2,70 m	ALTEZZA ESTERNA EXTERNAL HEIGHT	3,40 m	●	●
ALTEZZA INTERNA USEFUL HEIGHT	3,00 m	ALTEZZA ESTERNA EXTERNAL HEIGHT	3,70 m	○	—
ALTEZZA INTERNA USEFUL HEIGHT	3,20 m	ALTEZZA ESTERNA EXTERNAL HEIGHT	3,70 m	○	—
TETTO COIBENTATO / INSULATED ROOF		●	●	●	●

## CARATTERISTICHE / FEATURES



PACCHETTO 4.0 DISPONIBILE  
4.0 KIT AVAILABLE

- STANDARD
- OPTIONAL
- NON DISPONIBILE/NOT AVAILABLE



		ELECTRA		ELECTRA LIGHT	
BASAMENTO OPERA MURARIA 3 FILE DI GRIGLIE 700 kg/ir 3 ROWS OF 700 kg/wp RACKS CIVIL WORK BASEMENT		○	○	○	○
BASAMENTO OPERA MURARIA 5 FILE DI GRIGLIE 700kg/ir 5 ROWS OF 700 kg/wp RACKS CIVIL WORK BASEMENT		●	●	●	●
BASAMENTO METALLICO 5 FILE DI GRIGLIE <sup>1</sup> 700 kg/ir 5 ROWS OF 700 kg/wp RACKS METAL BASEMENT <sup>1</sup>		○	○	○	○
GRIGLIE 1000 kg/ir / 1000 kg/wp RACKS		○	○	○	○
RAMPA INTERNA PNEUMATICA <sup>2</sup> / PNEUMATIC INTERNAL RAMP <sup>2</sup>		○	○	○	○
COPPIA DI RAMPE ESTERNE <sup>2</sup> / EXTERNAL COUPLE OF RAMPS <sup>2</sup>		○	○	○	○
FRONTALE A 4 ANTE / FOUR-DOOR MAIN ENTRANCE		●	●	●	●
FRONTALE CON VETRI "MAXI" "MAXI" GLASSED FRONT WINDOWS		●	●	●	●

<sup>1)</sup> Altezza=330mm

<sup>2)</sup> Solo per basamento metallico H=330mm

<sup>1)</sup> Height=330mm

<sup>2)</sup> Only for H=330mm basements

- STANDARD
- OPTIONAL
- NON DISPONIBILE/NOT AVAILABLE



	ELECTRA	ELECTRA LIGHT
FRONTALE CON FINITURA "INOX" / MAIN FRONT WITH STAINLESS STEEL FINISHING	○	○
PORTA DI SERVIZIO LATERALE / SIDE SAFETY DOOR	●	●
BARRA APPENDI PEZZI / BAR HANGER	●	●
LUCI BASSE / BOTTOM LIGHTS	●	○
LUCI ALTE / TOP LIGHTS	●	●
KIT LUCI A LED / LED LIGHTS KIT	○	○
POTENZA MOTORI 11+11 kW / PORTATA ARIA NOMINALE 34,000 m³/h ENGINE POWER / NOMINAL AIR-FLOW CAPACITY	●	●
POTENZA MOTORI 15+15 kW / PORTATA ARIA NOMINALE 38,000 m³/h ENGINE POWER / NOMINAL AIR-FLOW CAPACITY	○	○

Ricordiamo che per qualsiasi esigenza particolare è sufficiente rivolgersi direttamente in azienda e comunicare le proprie specifiche necessità; Spanesi sarà sicuramente in grado di trovare la migliore soluzione al minor costo d'investimento

We'd like to remind you that for whatever specific need one might encounter you just have to contact Spanesi and inform them about your requirements; for sure Spanesi will be able to find the best technical solution at the lower investment cost

- STANDARD
- OPTIONAL
- NON DISPONIBILE/NOT AVAILABLE



	ELECTRA	ELECTRA LIGHT
PANNELLO DI CONTROLLO TOUCH SCREEN TOUCH SCREEN CONTROL PANEL	●	●
CONTROLLO MOTORI CON INVERTER / INVERTER MOTORS DRIVE	●	●
KIT SENSORI DI CONTROLLO INTASAMENTO FILTRI (CON VISUALIZZATORE) CLOGGED FILTERS ALARM (WITH DISPLAY)	●	○
BILANCIAMENTO AUTOMATICO DELLA PRESSIONE (ELETTRONICO) AUTOMATIC PRESSURE BALANCE (ELECTRONIC)	●	●
IMPIANTO CON LAMPADE IR INTEGRATE <sup>3)</sup> / IR-LAMPS SYSTEM <sup>3)</sup>	●	●
BATTERIA ELETTRICA / ELECTRIC BATTERY	●	●
RECUPERATORE DI CALORE / HEAT RECOVERY SYSTEM	●	○
PREDISPOSIZIONE PER CARBONE ATTIVO SETTINGS FOR ACTIVATED COAL	○	○

<sup>3)</sup> ELECTRA: 57 lampade  
ELECTRA LIGHT: 42 lampade

<sup>3)</sup> ELECTRA: 57 lamps  
ELECTRA LIGHT: 42 lamps







CABINE DI VERNICIATURA  
SPRAY BOOTHS

ZONE DI PREPARAZIONE  
PREPARATION AREAS

CABINE INDUSTRIALI  
INDUSTRIAL BOOTHS





**SPANESI**  
BODY SHOP TECHNOLOGY



Estrazione laterale / Side extraction



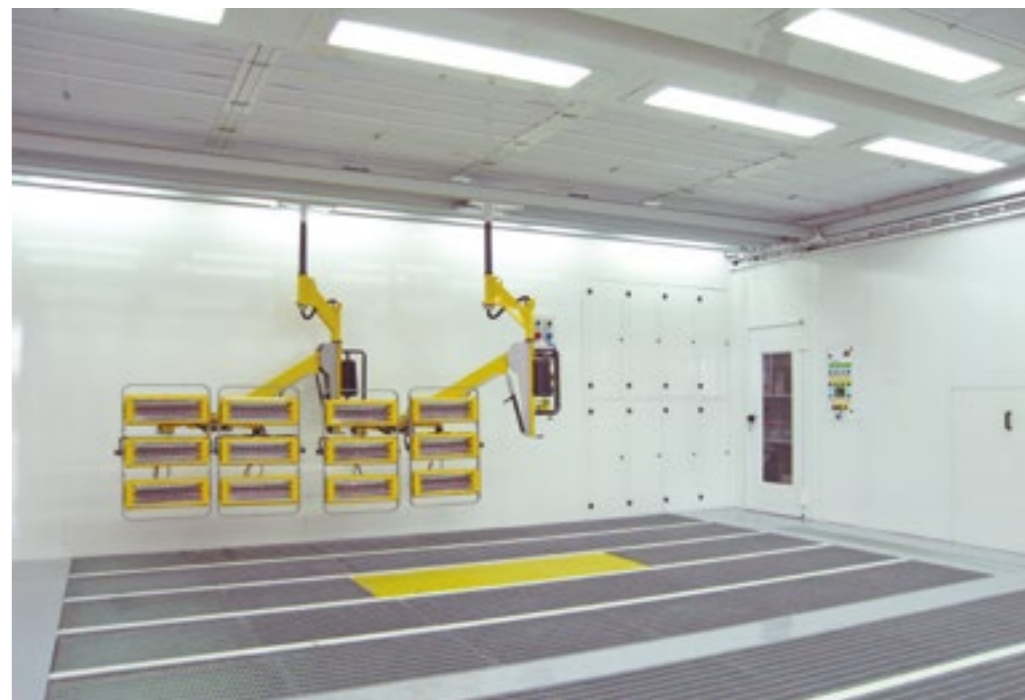
Estrazione posteriore / Rear extraction



Frontale con 4 ante / Four doors main entrance

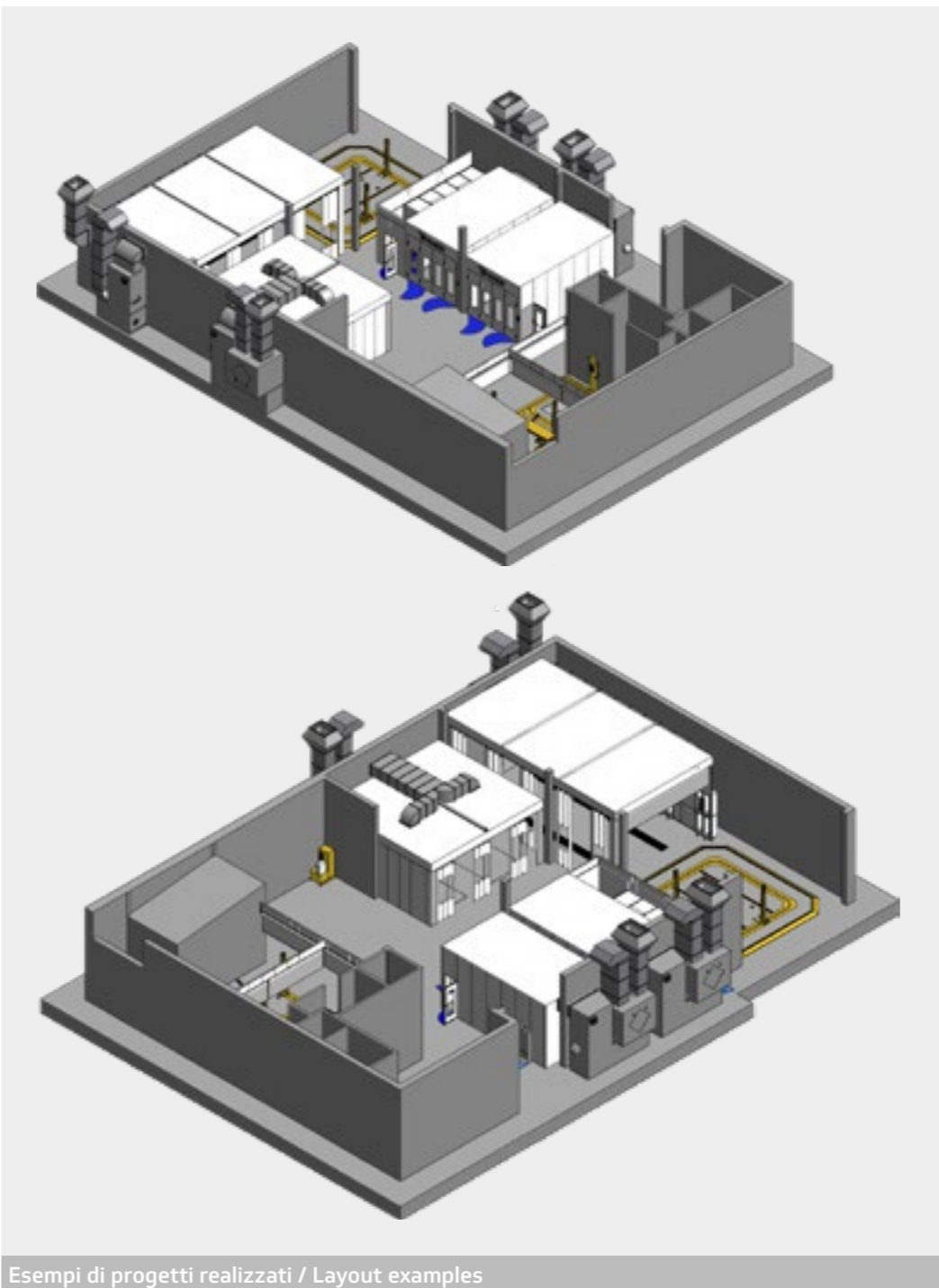
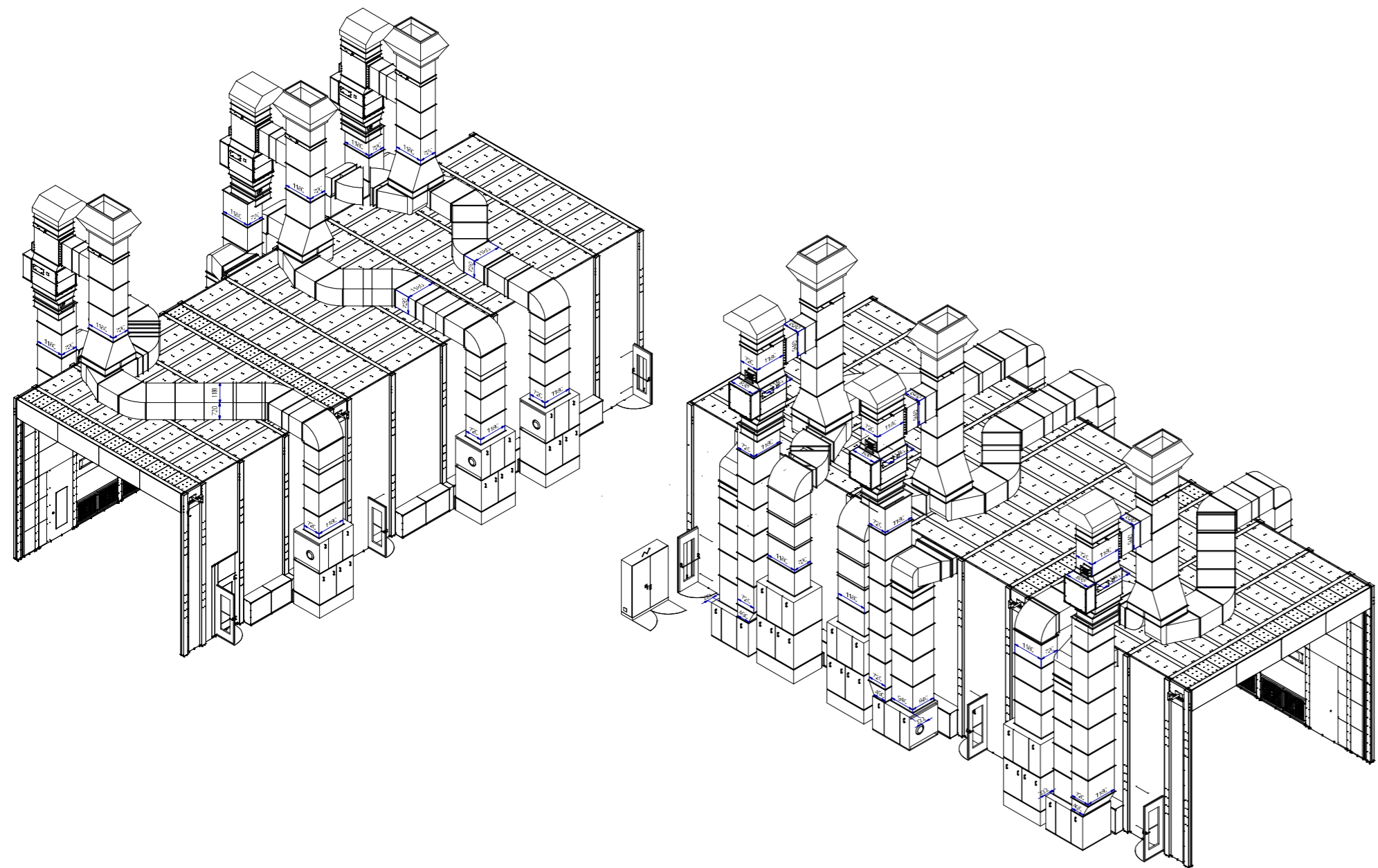


Paint lift / Paint lift

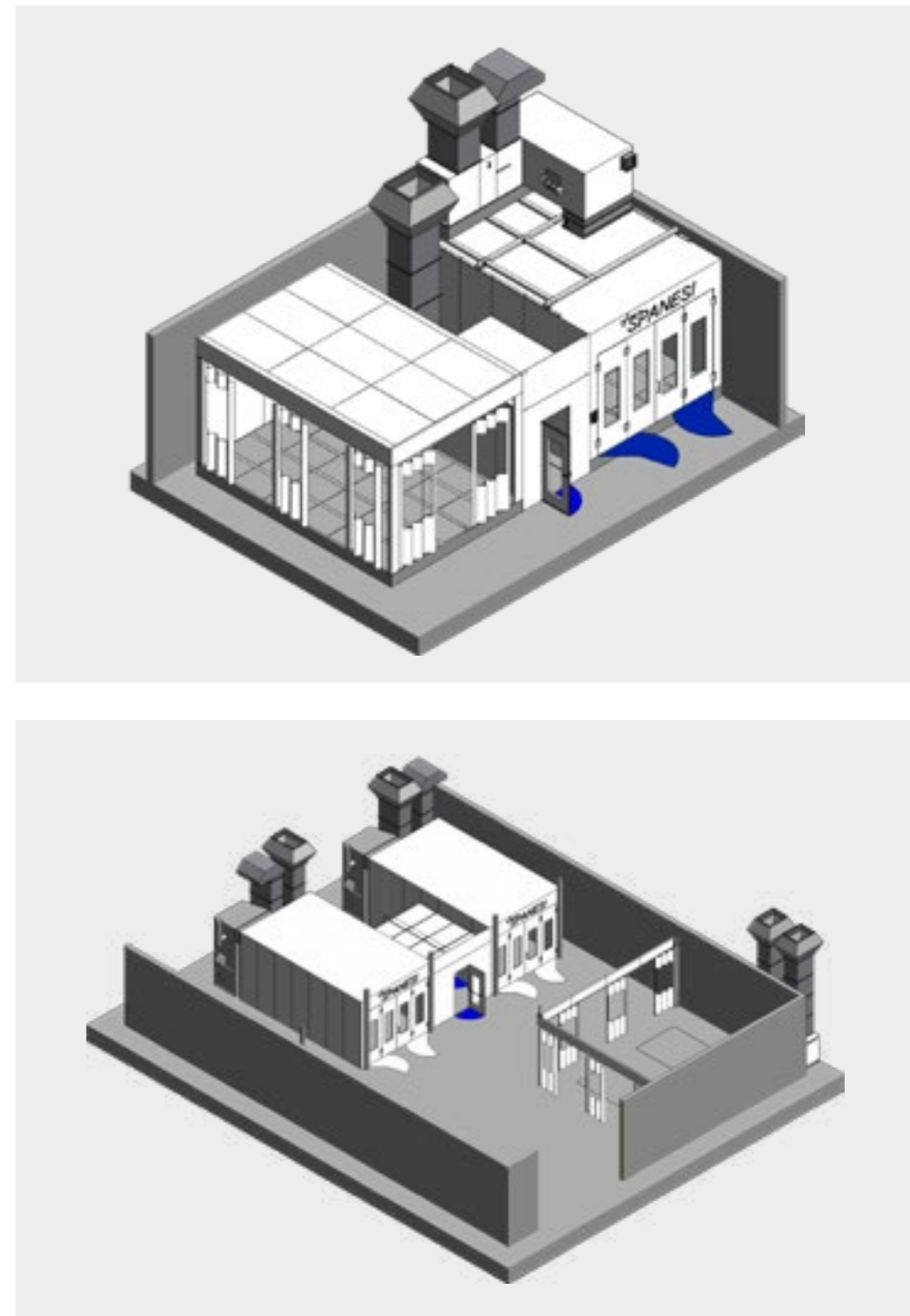








Esempi di progetti realizzati / Layout examples



— Vista della nostra linea di produzione, la più moderna e **TECNOLOGICAMENTE AVANZATA**  
del mondo nel settore costruzione forni e zone di preparazione —



— Sight of our production line, the most modern and **TECHNOLOGICALLY ADVANCED** in the  
world in the sector of spray booths and prep. areas manufacturing —

## DOVE I PROGETTI DI CARROZZERIA DIVENTANO REALTÀ

Studiare, progettare, organizzare la carrozzeria. L'importanza del lay-out e del know-how. Essere un consulente per il cliente, significa saper creare e progettare la carrozzeria. Per questo Spanesi ha creato un ufficio tecnico di progettazione che si dedica alla realizzazione di lay-out completi, per soluzioni tecnologiche che tengano conto del risparmio energetico e della salvaguardia dell'ambiente. I progetti che Spanesi realizza sono chiari e comprensibili, grazie all'uso delle ultime tecnologie software che permettono di avere la massima visibilità della struttura e delle attrezzature inserite. Grazie alla nostra esperienza diretta nel campo della riparazione, è facile proporre ai nostri clienti le giuste soluzioni curando **design e funzionalità**.

## UN UNICO INTERLOCUTORE: SPANESI

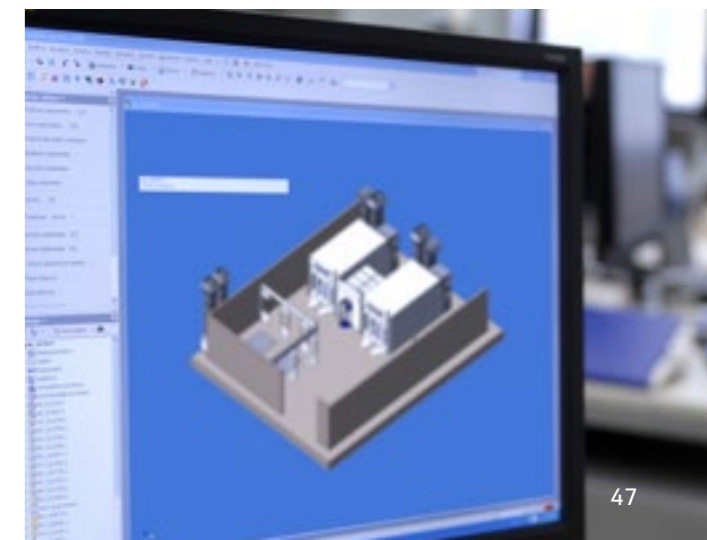
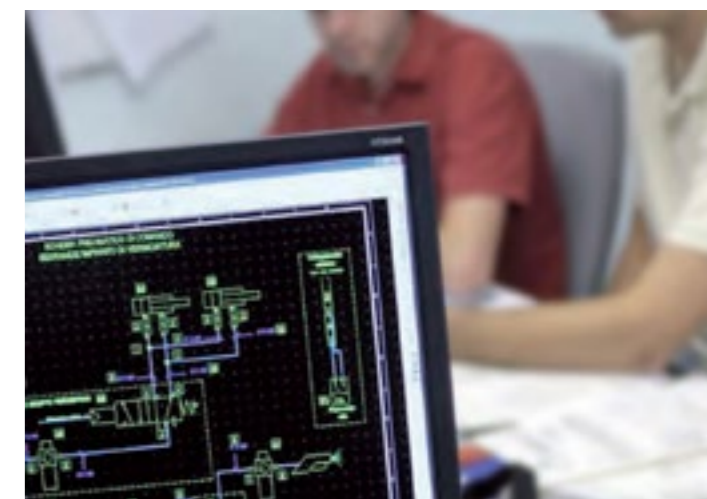
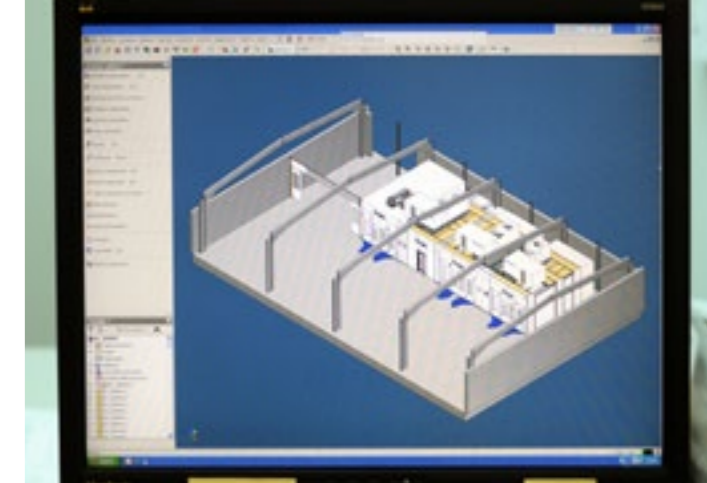
Siamo l'unica azienda a fornire la carrozzeria chiavi in mano: tutto tranne i muri! Il vantaggio di avere un **unico riferimento**, specie quando si progetta una nuova carrozzeria, è fondamentale. Spanesi ha pensato a questo perché il cliente non deve perdere mai di vista l'unica cosa che veramente è importante: la soddisfazione di vedere realizzato il proprio sogno. Noi aiutiamo il cliente a capire le proprie esigenze, partendo dal progetto iniziale, guidandolo in tutte le fasi sino all'inaugurazione della carrozzeria. Forte di una sua gamma completa, Spanesi offre tutto ciò che serve per la carrozzeria.

## WHERE THE BODY SHOP PROJECTS BECOME REALITY

To study, to plan and to organise the bodyshop. The importance of lay-out and know-how. To be a consultant for the customer means to know how to create and how to plan the body shop. For this reason Spanesi has created a technical office of planning, with the only purpose to realize complete layouts, for technological solutions which were planned keeping in consideration energy saving and environment protection. The projects realized by Spanesi are clear and understandable, thanks to the use of the last software technologies, which allow to have the maximal visibility of the structure and of the included equipment. Thanks to our direct experience on the car repairation, it's easy to propose to our customers the **right solutions**.

## ONLY ONE PARTNER: SPANESI

We are the only company able to supply a turnkey bodyshop: everything except the walls! The advantage of having **one reference**, most of all when planning a new body shop, is fundamental. Spanesi thought about this because the customer never has to lose sight of the only important thing: the satisfaction of having the own dream realized. We help the customer understanding his needs, beginning from the initial project, guiding him in all the phases, up to the body shop opening. Fortified by its complete range, Spanesi offers everything you need for the body shop.







**Spanesi S.p.A.**

Via Praarie 56/II - 35010

Cavino di San Giorgio delle Pertiche (PD)

Tel. +39 049 933 32 11

e-mail: [info@spanesi.it](mailto:info@spanesi.it)